

ACTIVIDADES DEL 5 AL 9 DE OCTUBRE

ÁREA: Matemática

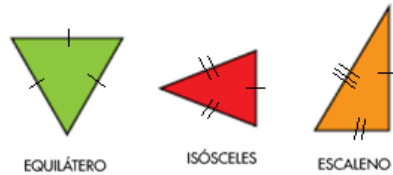
GRADO: 4to

DOCENTES: Natalia Ferrara, Celeste Venier

LOS TRIÁNGULOS SEGÚN SUS ÁNGULOS

Aprendimos que los triángulos pueden clasificarse según sus lados de la siguiente manera...

Los triángulos según sus lados



- A) Relacionar cada referencia con la clasificación que le corresponde, revisando la actividad de la semana anterior.

DOS LADOS IGUALES,
UNO DISTINTO.



TODOS SUS LADOS SON
DISTINTOS.



TODOS SUS LADOS SON
IGUALES.



- B) Los triángulos forman ángulos en cada uno de sus vértices. Los ángulos interiores de cada triángulo los clasifica también. ¿Recuerdan los distintos tipos de ángulos que conocimos anteriormente?



AGUDO
 -90°

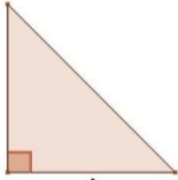


RECTO
 90°



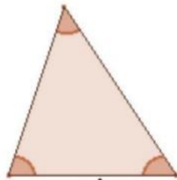
OBTUSO
 $+ 90^\circ$

SEGÚN SUS ÁNGULOS :



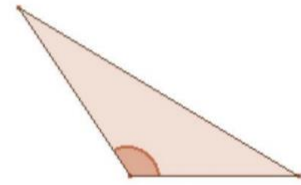
RECTÁNGULO

1 ángulo recto



ACUTÁNGULO

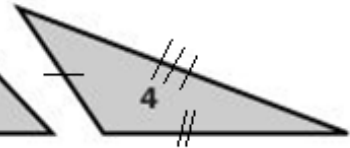
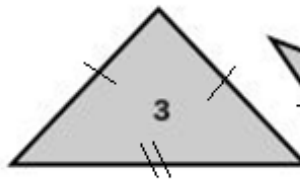
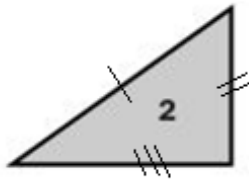
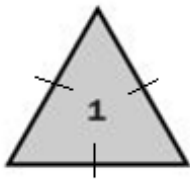
3 ángulos agudos



OBTUSÁNGULO

1 ángulo obtuso

ACTIVIDAD: Observar los siguientes triángulos y marcar con una cruz en las casillas correspondientes igual que en el ejemplo.



	Equilátero	Isósceles	Escaleno	Rectángulo	Acutángulo	Obtusángulo
1	✕				✕	
2						
3						
4						

FRACCIONES

1) Relacionar con flechas o escribí en tu hoja cómo se lee cada fracción.

$$\frac{1}{2}$$

DOS **SEXTOS**

$$\frac{3}{4}$$

UN **CUARTO**

$$\frac{2}{6}$$

SEIS **OCTAVOS**

$$\frac{6}{8}$$

UN **MEDIO**

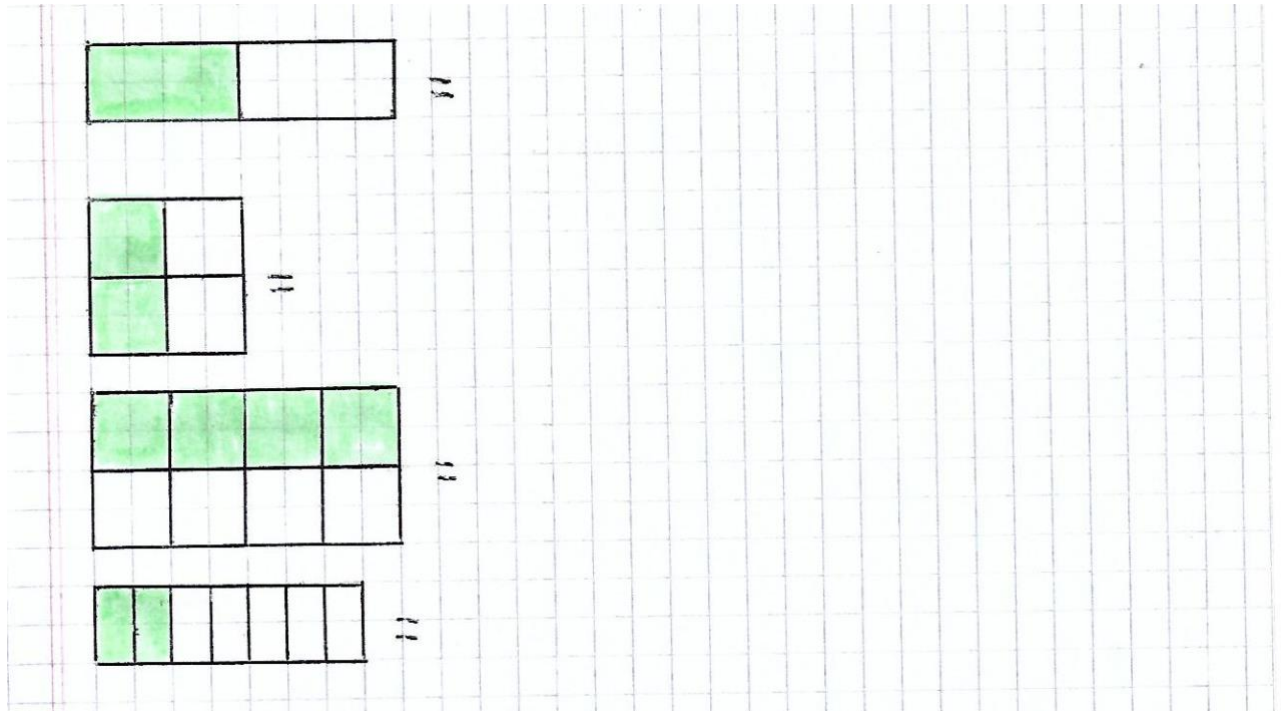
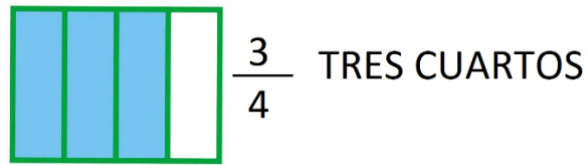
$$\frac{1}{4}$$

DOS **TERCIOS**

$$\frac{2}{3}$$

TRES **CUARTOS**

- 2) En una hoja cuadrículada, construir los siguientes gráficos. Imaginen que son chocolates, y que las partes pintadas son las porciones que nos comimos. Escribir la fracción que corresponde igual que en el ejemplo:



SITUACIONES PROBLEMÁTICAS: RESOLVER AGRUPANDO LOS MEDIOS Y LOS CUARTOS FORMANDO ENTEROS. RESPONDÉ EN FORMA DE ORACIÓN.

- 1) ¿Cuántos kilogramos de café dejó el repartidor si en el día de hoy entregó 8 paquetes de $\frac{1}{4}$ kg y 2 paquetes de $\frac{1}{2}$ kg?



- 2) ¿Cuántos kilos de fideos obtenemos con estos 8 paquetes de $\frac{1}{2}$ kg?



NUMERACIÓN

1) Escribir el número siguiente en cada caso.

120.999



138.999



322.999



777.999



2) Colocar el punto del mil donde sea necesario en los siguientes números (hay miles, diez miles y cien miles)

1 2 4 4 3 -

4 3 3 2 1 5

- 7 8 9 9 0 -

3 2 1 5

- 6 1 8 8 7 -

2 3 7 9 2 2