

TEMA: Las estaciones del año.

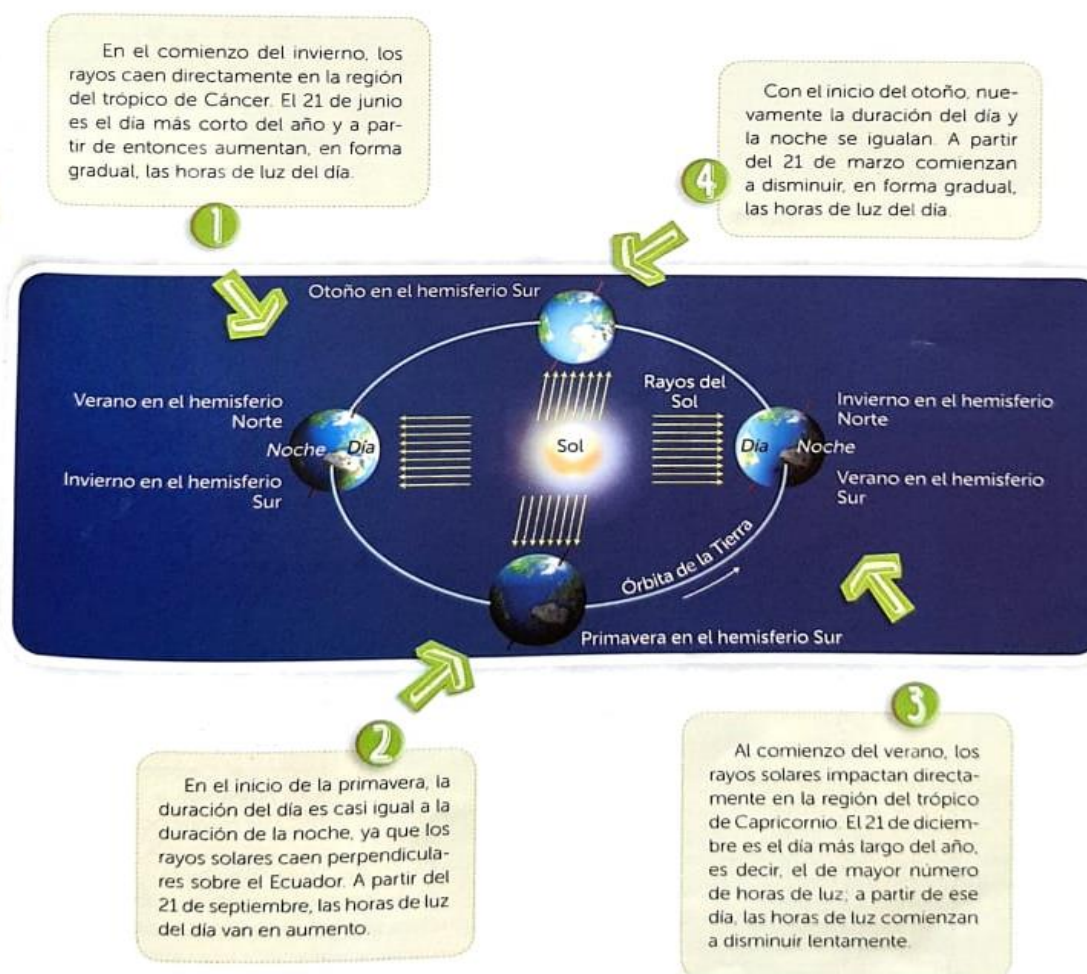
1) Mirá el siguiente video y leé la información.

<https://www.youtube.com/watch?v=yCsffrIMlao>

Las estaciones

Vimos que la Tierra va ocupando diferentes posiciones a lo largo de su órbita en su movimiento de traslación alrededor del Sol. Estas posiciones indican el inicio de cada una de las **estaciones**.

Aunque lo más común es pensar que la causa de las estaciones se debe a la cercanía o a la lejanía de la Tierra respecto del Sol, esto no es así. Pensá que cuando disfrutamos del calor, muchos en el hemisferio Norte juegan con la nieve. Esto es porque la inclinación del eje terrestre favorece que los rayos solares arriben de manera más directa a un hemisferio (en el que será verano) mientras llegan oblicuamente al otro (donde será invierno). Seis meses después, la situación se invierte. Veamos entonces cómo se dan las estaciones en nuestro hemisferio.



- 2) Respondé las siguientes preguntas, en forma de oración y respetando la ortografía y prolijidad:
- ¿En qué consiste el movimiento de rotación?
 - ¿Cuánto tiempo dura? ¿Qué fenómeno surge de este movimiento?

- c) ¿En qué consiste el movimiento de traslación?
- d) ¿Cuánto tiempo dura? ¿Qué fenómeno surge de este movimiento?

3)

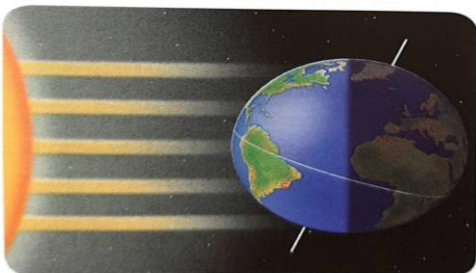
LA SOPA DE LETRAS DE LA TIERRA

¡Hagamos esta divertida sopa de letras! En ella están escondidas las 8 palabras que hay abajo, todas relacionadas con lo que estamos trabajando ahora. ¿Serás capaz de encontrarlas?

E	Y	U	L	E	R	T	E	S	Q
G	B	E	B	U	O	X	I	O	U
R	O	S	I	N	T	E	N	L	E
T	R	A	S	L	A	C	I	O	N
I	R	G	U	V	C	S	L	E	R
E	Z	E	N	D	I	A	X	O	P
R	I	J	E	B	O	P	U	P	I
R	H	E	Y	A	N	O	C	H	E
A	E	S	T	A	C	I	O	N	I

- Luego escribirlas en tu carpeta.
- 4) Marcá con una X la opción correcta:

Mientras la Tierra gira alrededor del Sol, hay períodos de tiempo en los que los rayos de este llegan a nuestro planeta en forma más directa ocasionando un mayor aumento de temperatura, y otros en los que llegan más inclinados y las temperaturas en la superficie son menores. ¿A qué se debe este fenómeno?



- a) A la forma de la Tierra.
- b) A la forma de la trayectoria de la traslación terrestre.
- c) A la rotación terrestre.
- d) A la inclinación del eje imaginario terrestres.



E.S.I.

Valorar la afectividad

1) Mirá y leé la siguiente imagen:



- a) ¿Qué significa para vos las palabras COMPRENSIÓN Y RESPETO?
- b) ¿Alguna vez sentiste que no te comprendían o respetaban? ¿Cuándo?
- c) ¿Quién o quiénes son las personas que hablan, juegan y te comprenden?